

# お蔵出しの大屋根裏

- 「あふれたもの」を「ありふれた街に」設える建築 -

CONCEPT

シャッター商店街を生まれ変わらせたい



商店街を生まれ変わらせるために



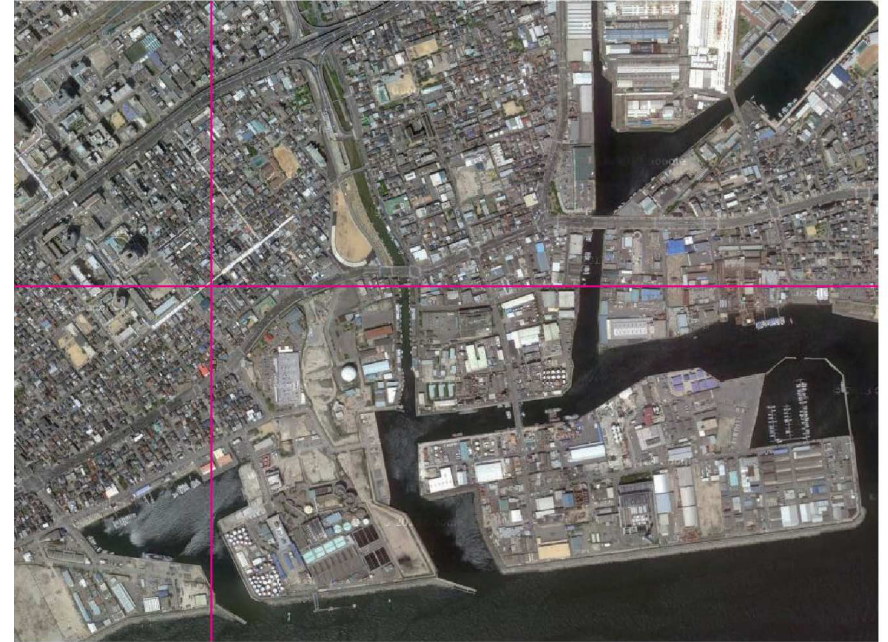
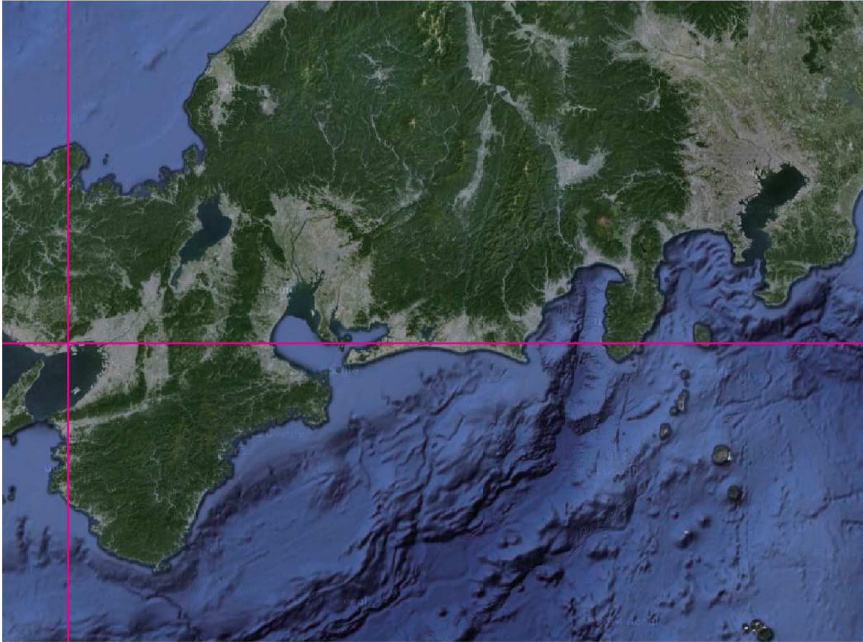
地域・商店街まるごとをミュージアムのストレージとして転換することを提案します



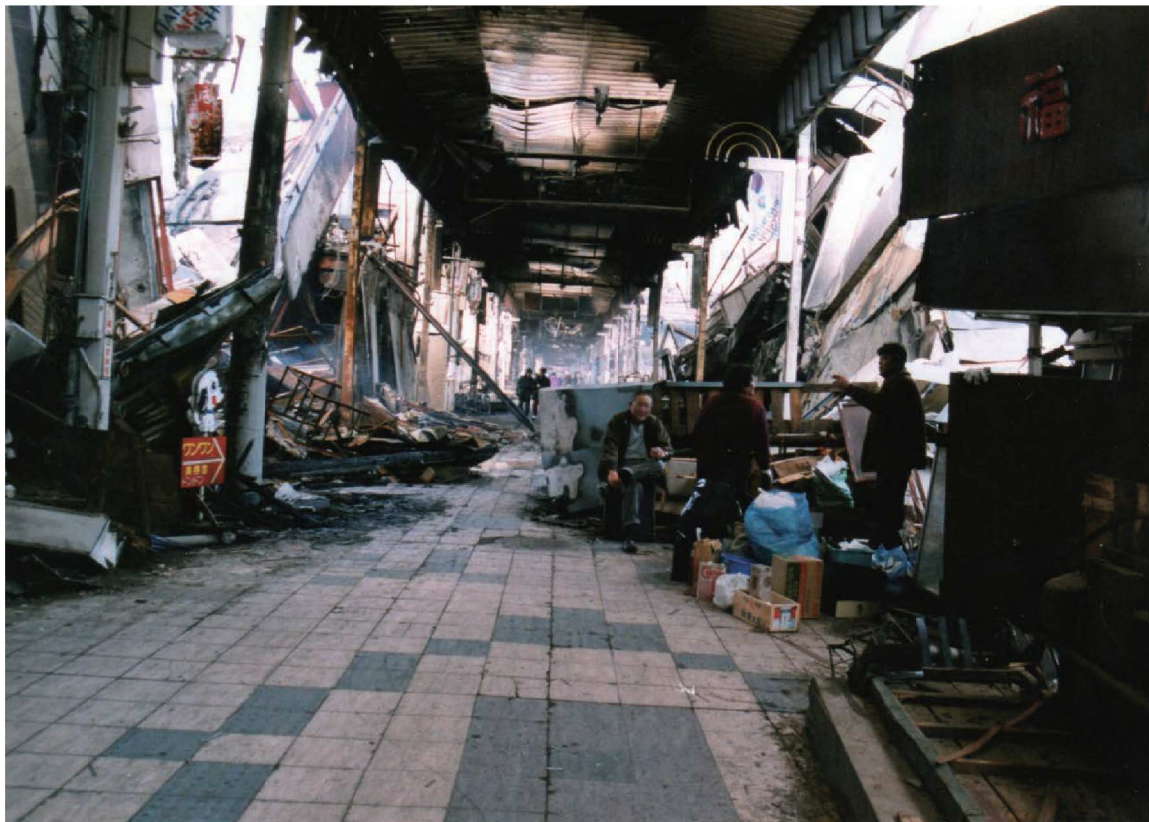
溢れる収蔵庫



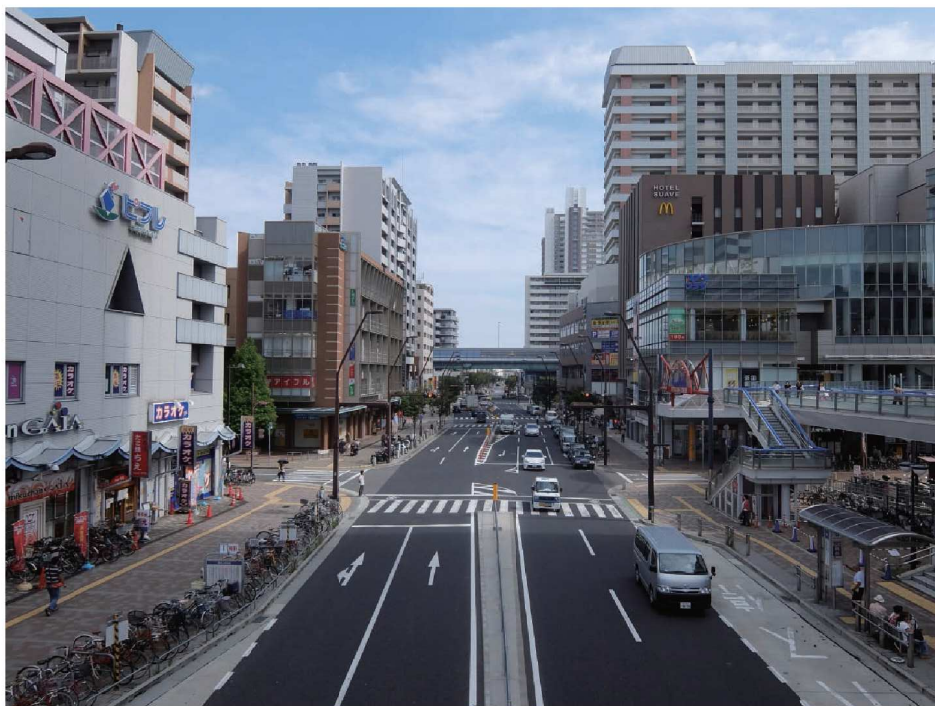
増えるシャッター街



今回取り上げた敷地は神戸市長田区にある六間道商店街です。



長田区はちょうど 20 年前の阪神淡路大震災で壊滅的な被害を受けました。



震災で焼け野原になった駅前商店街は再開発され、高層マンションと複合されたものの、足元の商店街ではシャッターがおりています。



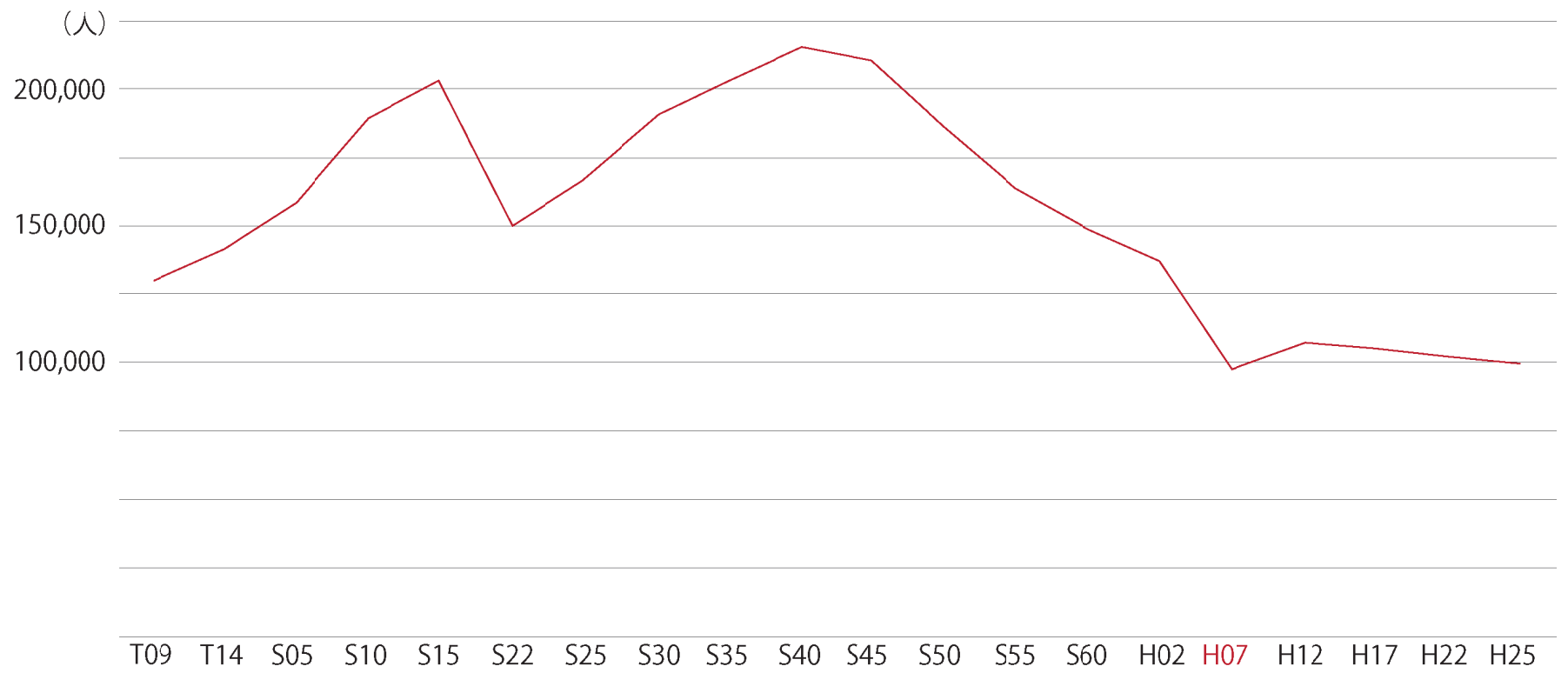


計画敷地

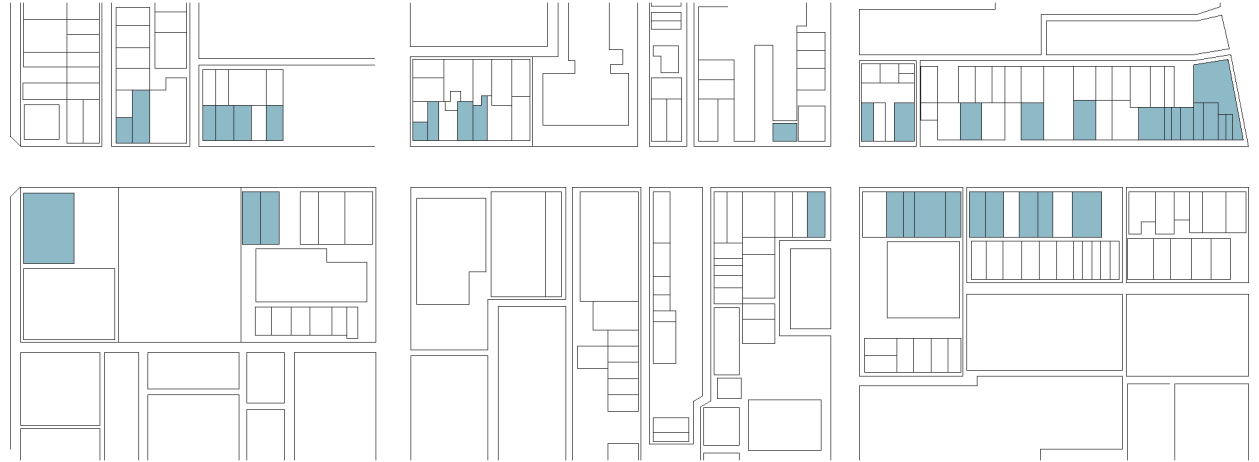
大規模SC

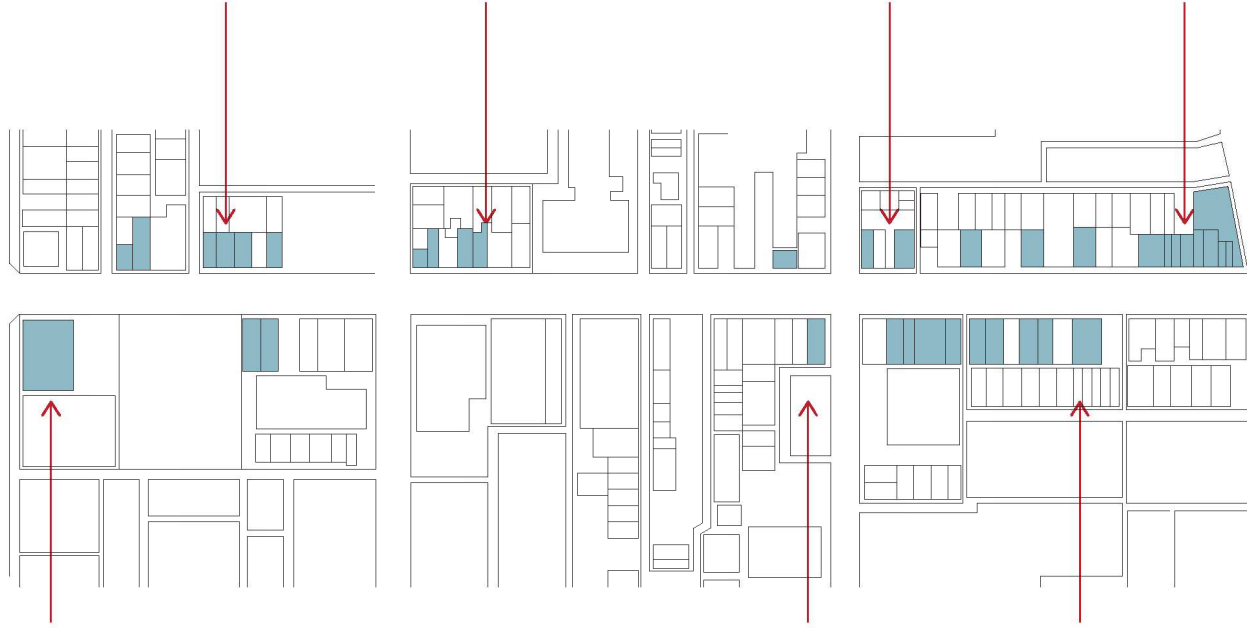


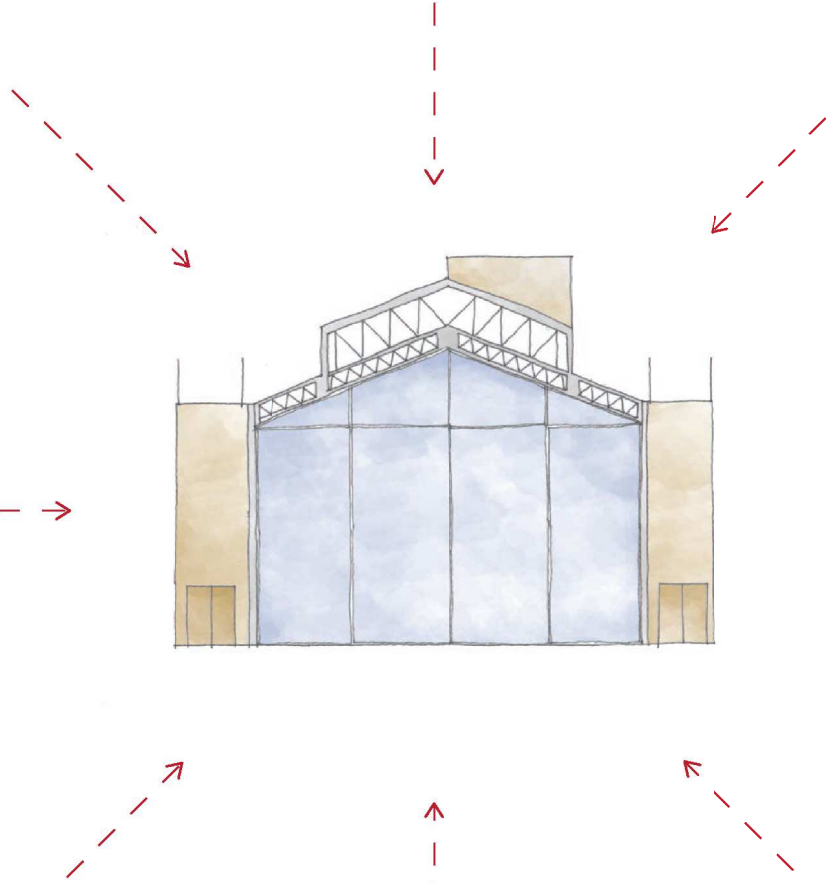
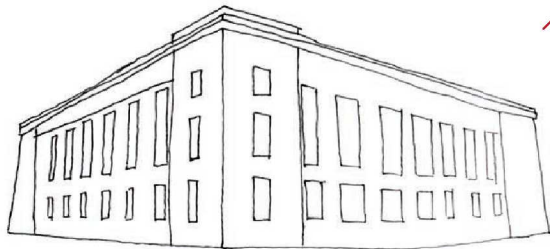
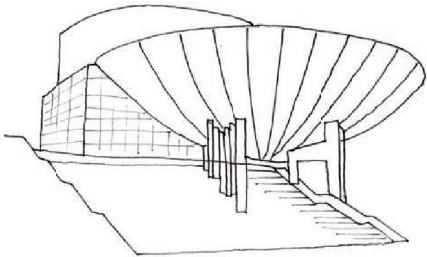
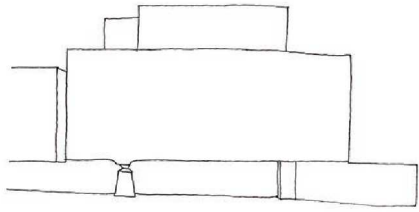
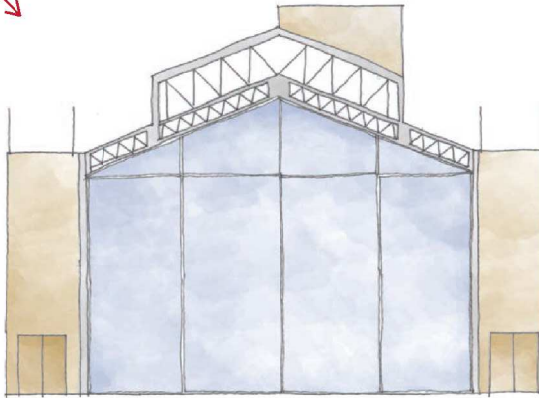
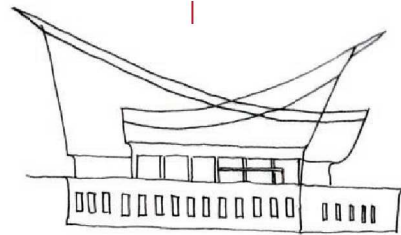
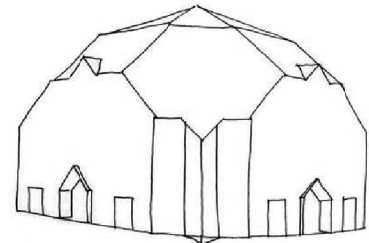
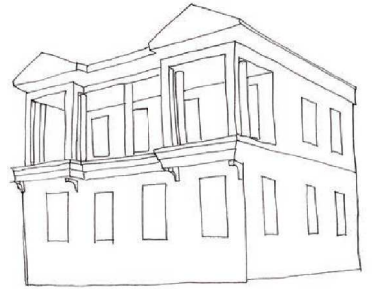
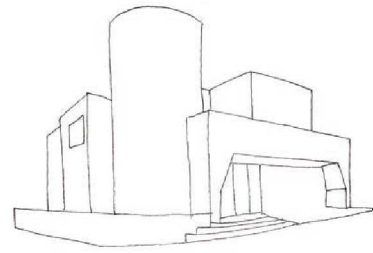
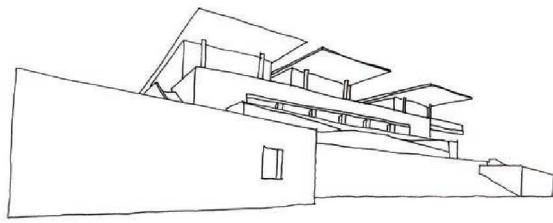
Google Maps をもとに筆者作成



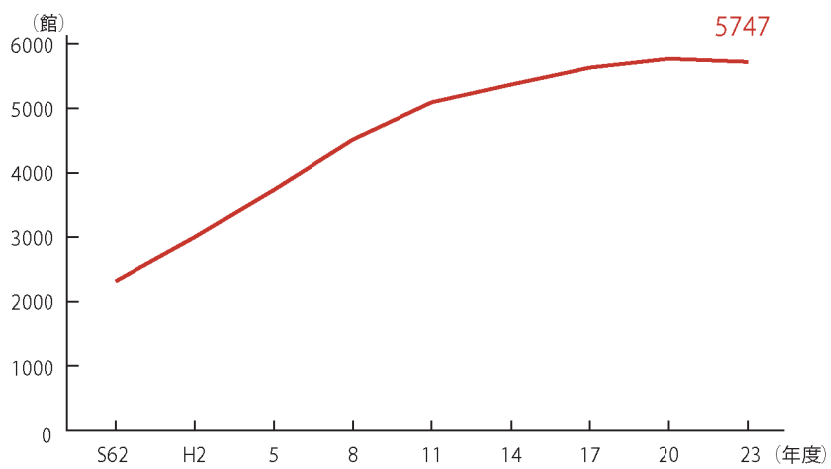
神戸市長田区の人口推移



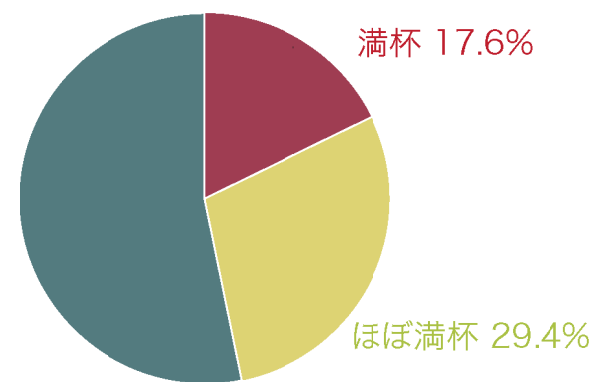




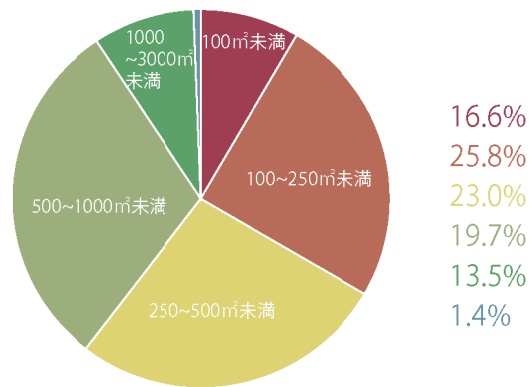
全国の博物館の数



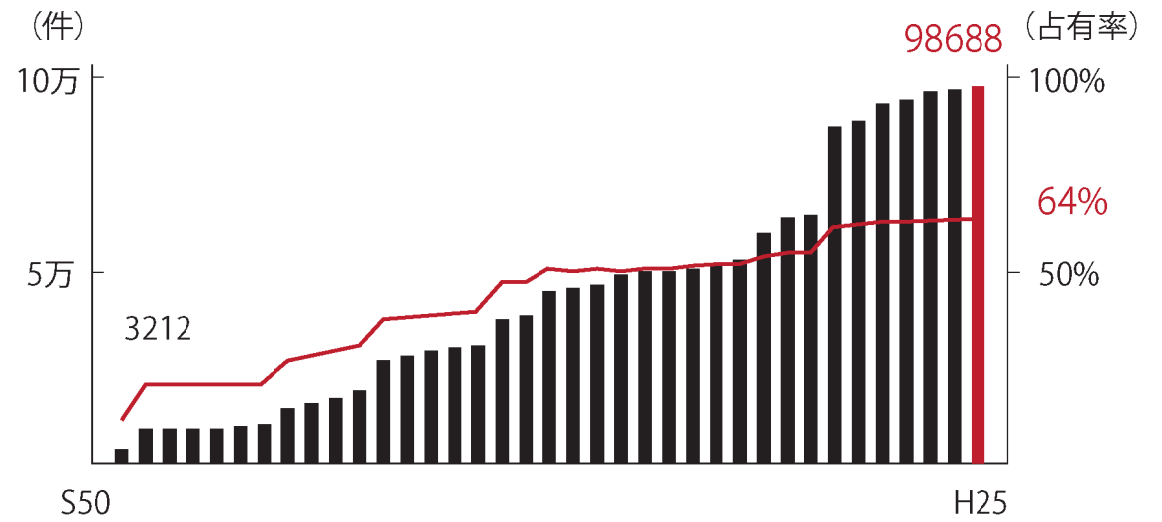
博物館の収蔵状況



収蔵庫に割かれる面積



寄贈品の増加

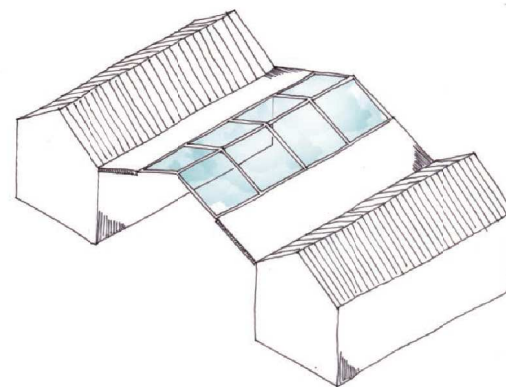




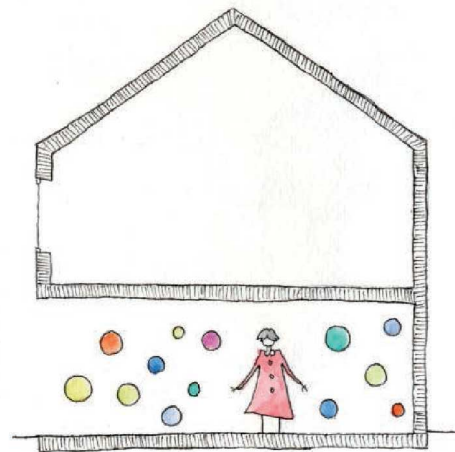
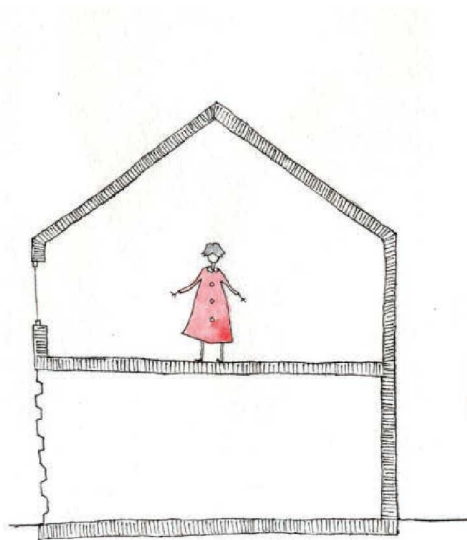


あふれるもの

×

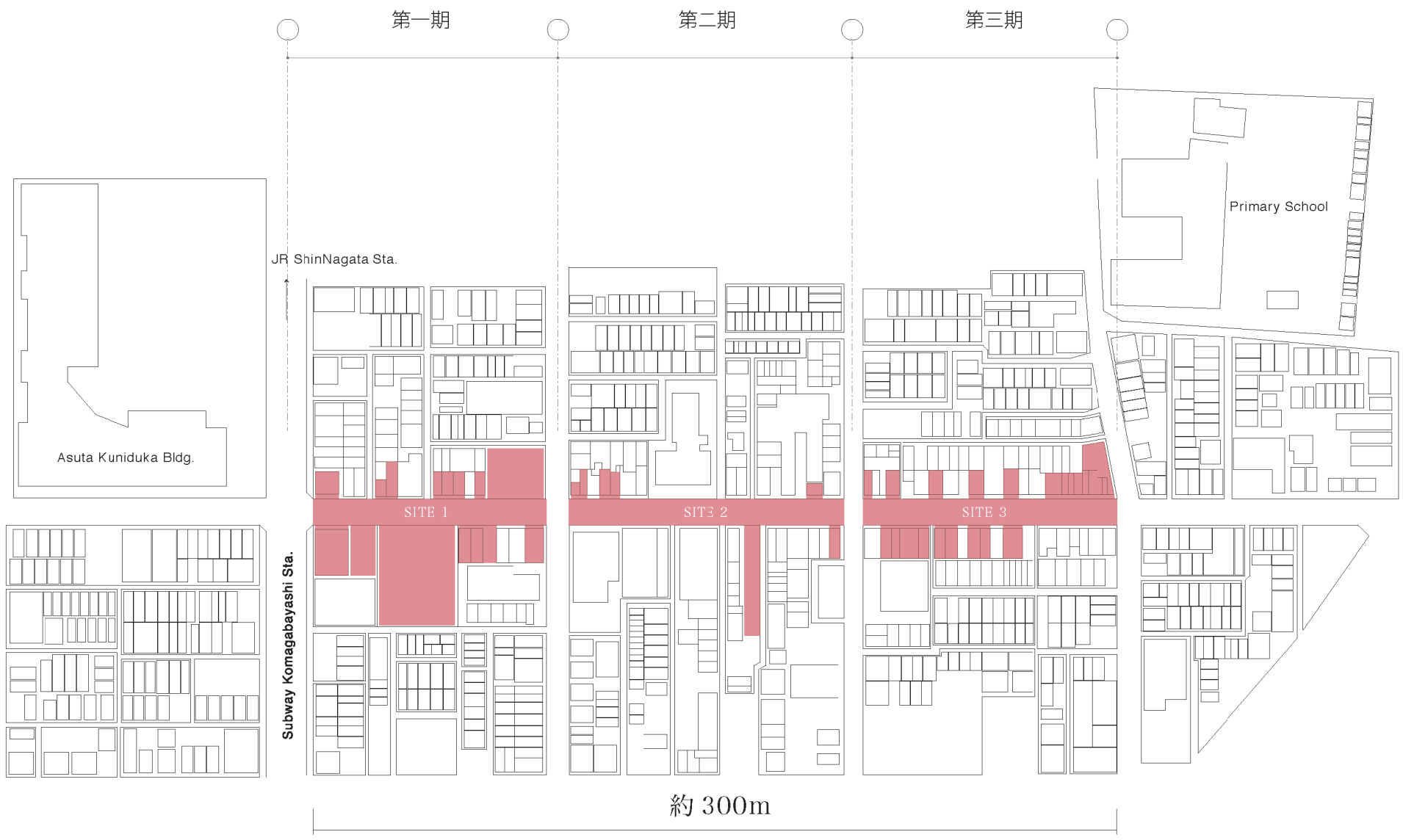


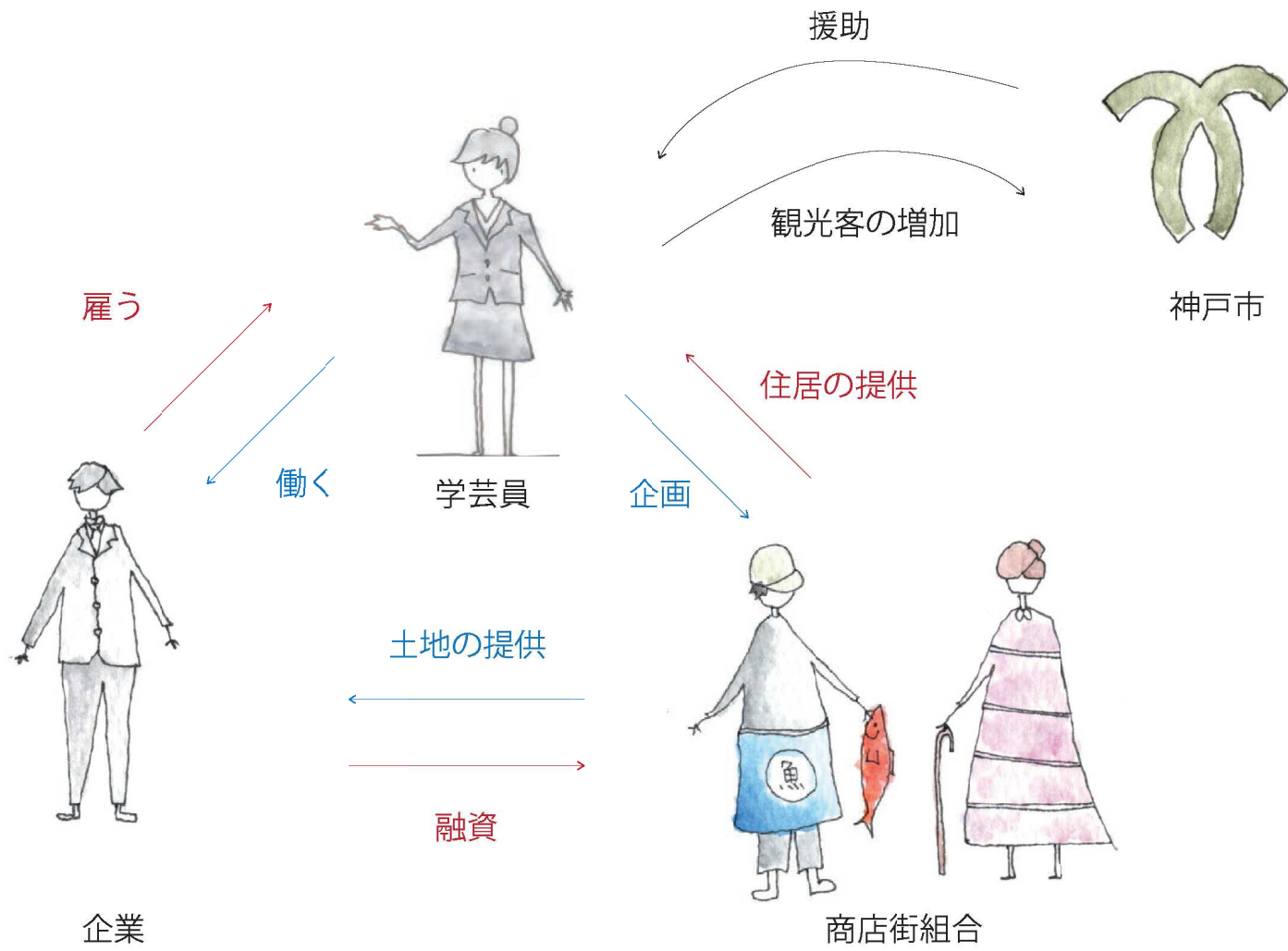
ありふれた街

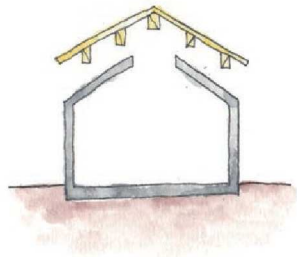


シャッターを開き、もの・ひとが溢れる場所をつくる

長田の街のスケールにあった計画



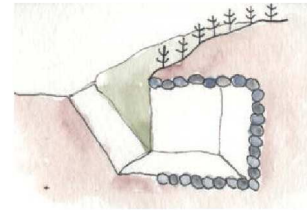




置屋根



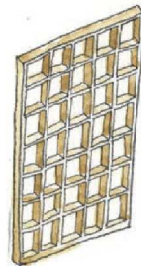
広い廊下



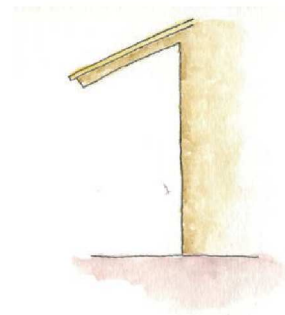
地下



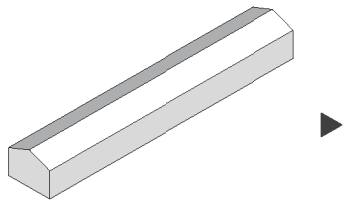
高床



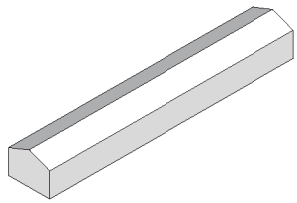
障子



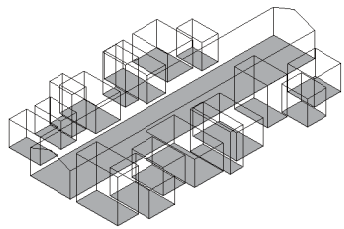
軒



VOID (ARCADE)



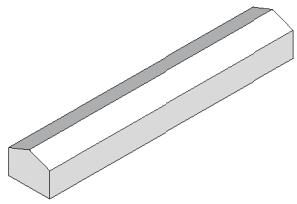
VOID (ARCADE)



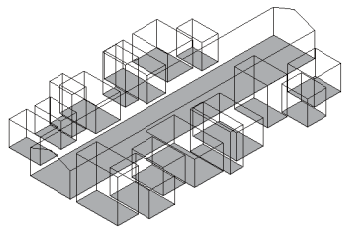
ARCADE & SHOPS



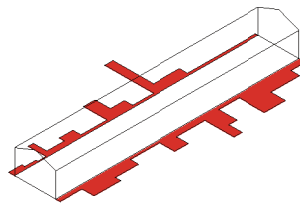




VOID (ARCADE)

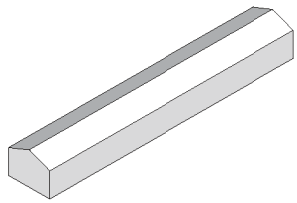


ARCADE & SHOPS

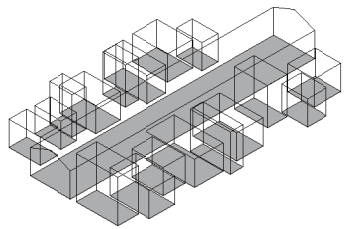


Between ARCADE and  
SHOPS

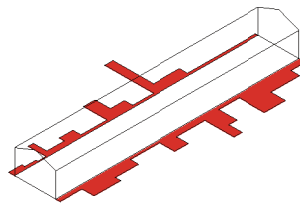




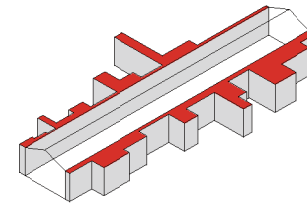
VOID (ARCADE)



ARCADE & SHOPS

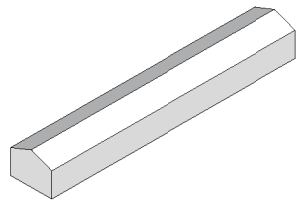


Between ARCADE and SHOPS

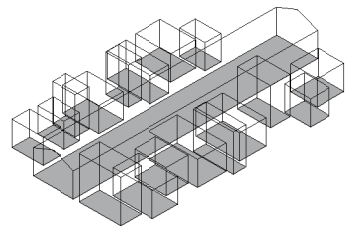


PUSH THE DISTANCE

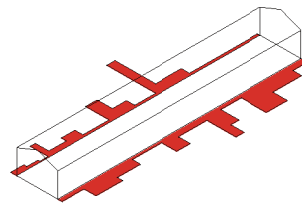




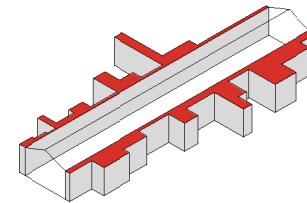
VOID (ARCADE)



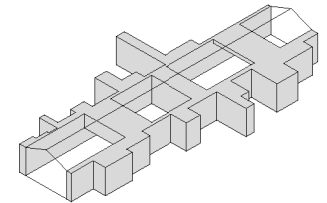
ARCADE & SHOPS



Between ARCADE and SHOPS

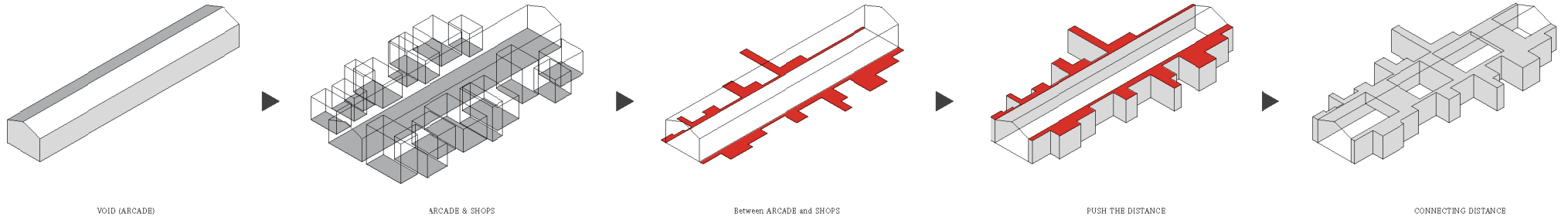


PUSH THE DISTANCE

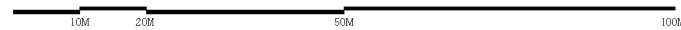


CONNECTING DISTANCE

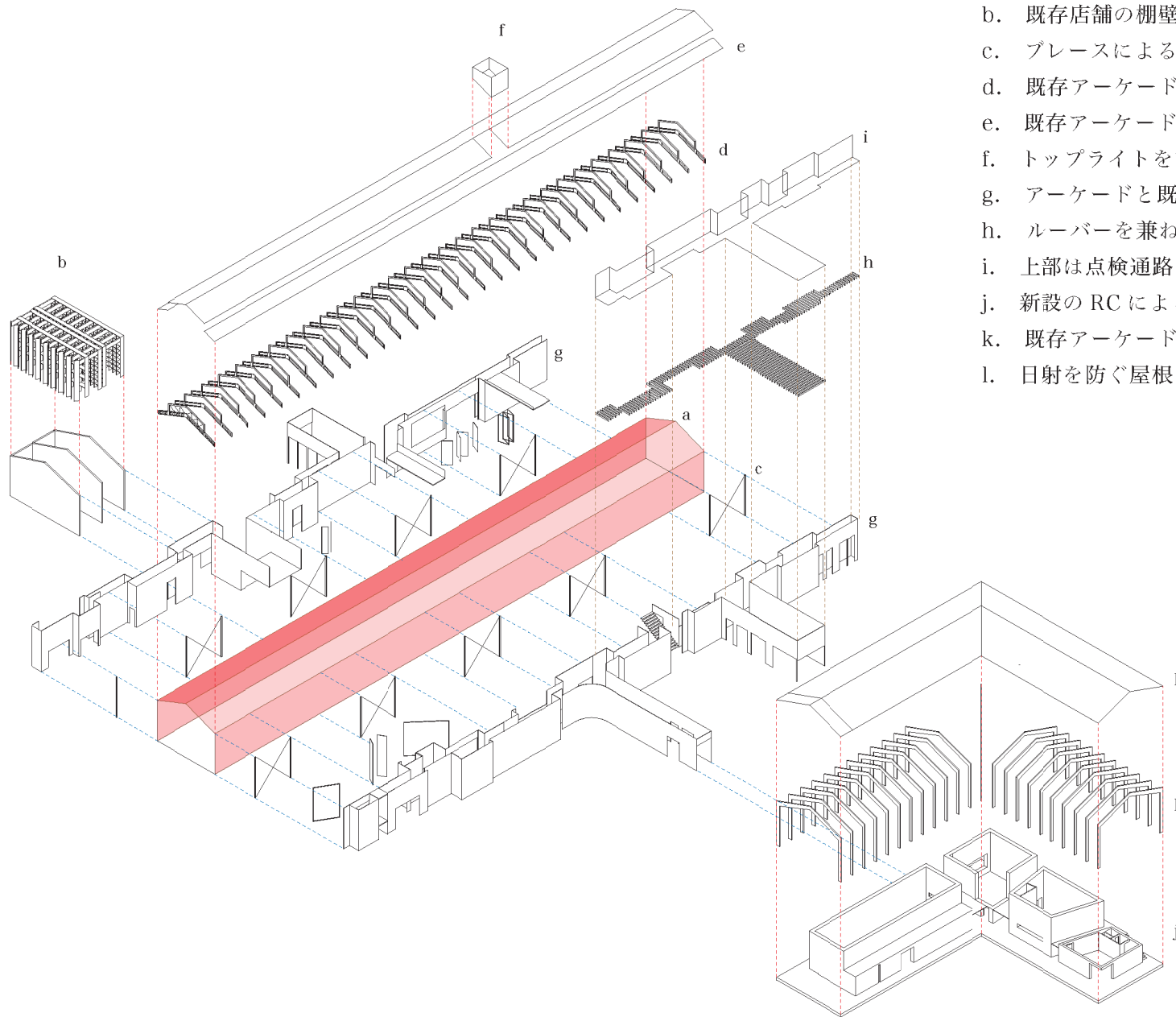
全長300mの六間道商店街の隙間に差し込まれるように、隙間がそのまま建ち上がったような建築が伸びていく。都市に根付く建築を目指した。



■ 改築 1530㎡  
■ 新築 310㎡      →      合計1830㎡

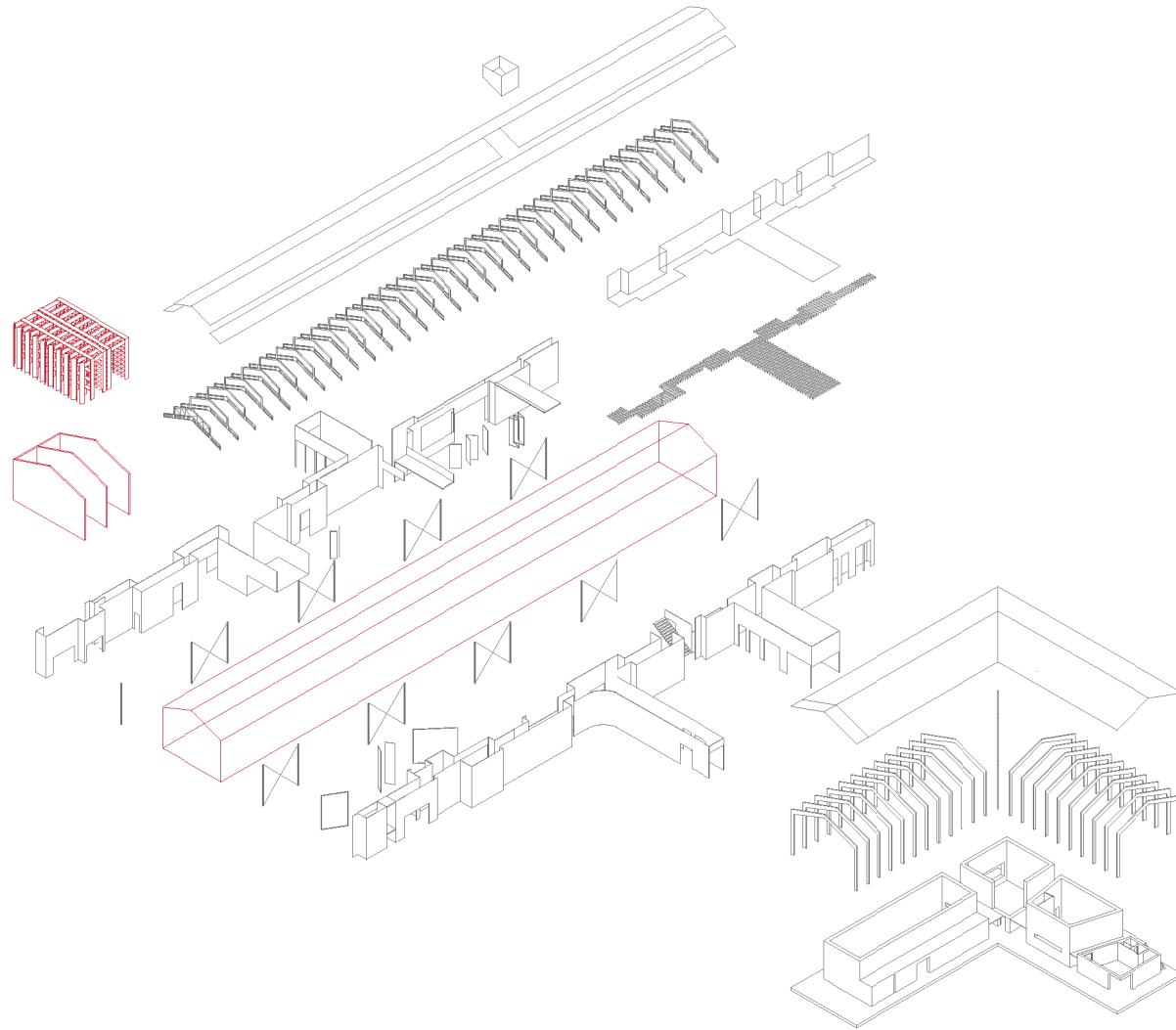


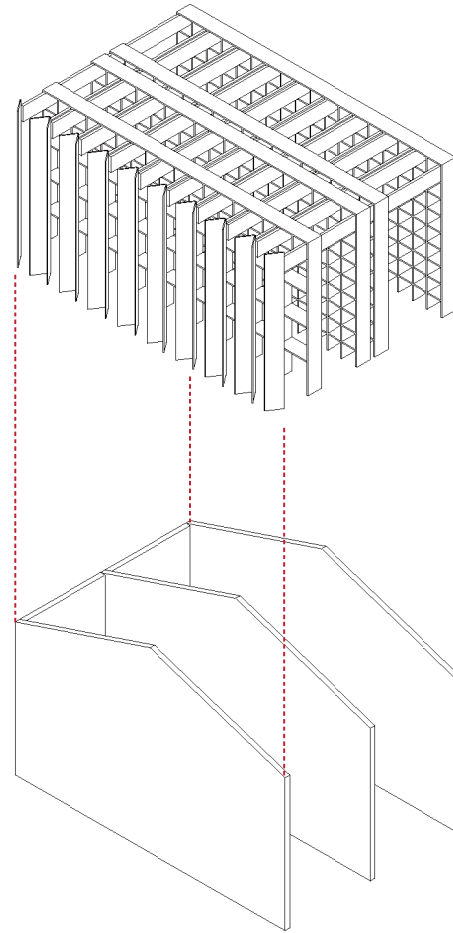
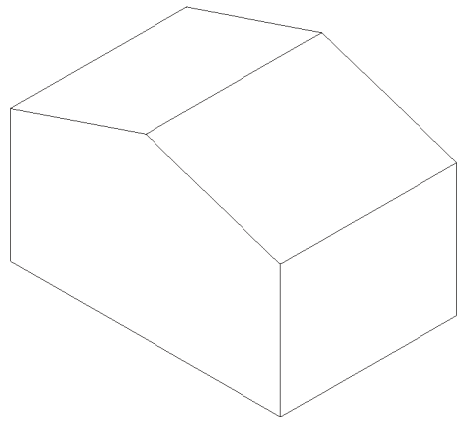
N MASTER  
 PLAN 1/800



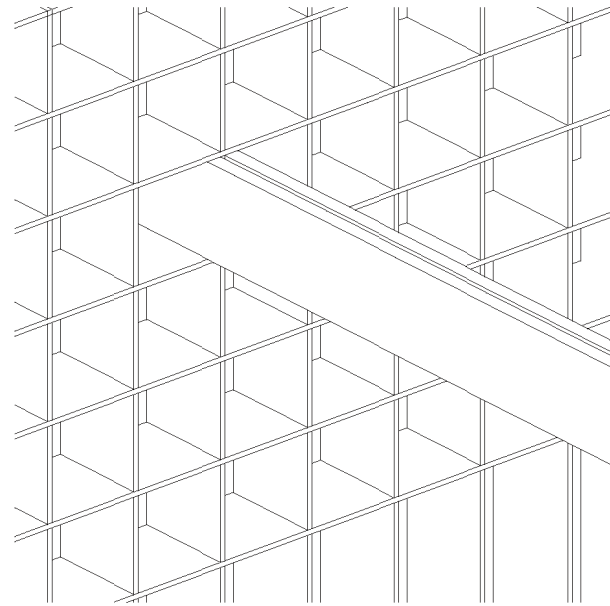
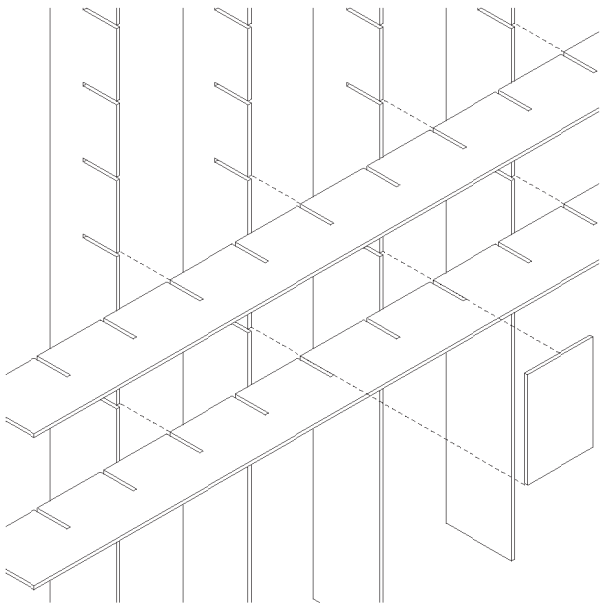
- a. 既存のアーケード下のヴォイド
- b. 既存店舗の棚壁による改修
- c. ブレースによるアーケードの耐震補強
- d. 既存アーケードのトラス架構
- e. 既存アーケードの天井を部分的にはがし間接光を採る
- f. トップライトを設ける
- g. アーケードと既存店舗の隙間に挿入された間戸空間
- h. ルーバーを兼ねた梁
- i. 上部は点検通路を兼ねる
- j. 新設のRCによる収蔵庫ヴォリューム
- k. 既存アーケードを踏襲しつつも差異をもったL家型
- l. 日射を防ぐ屋根

Phase1 : 空き店舗のストレージ化



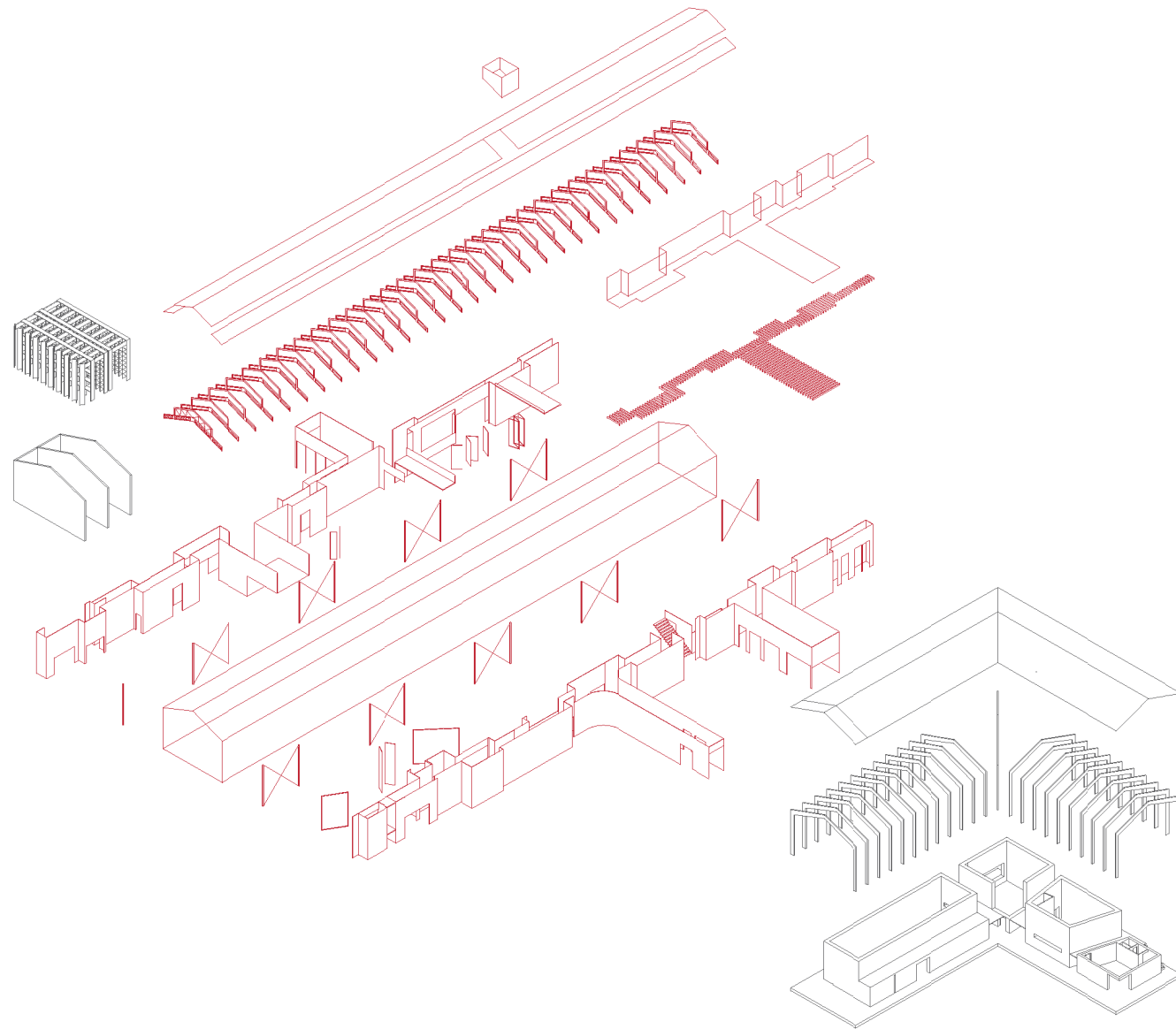






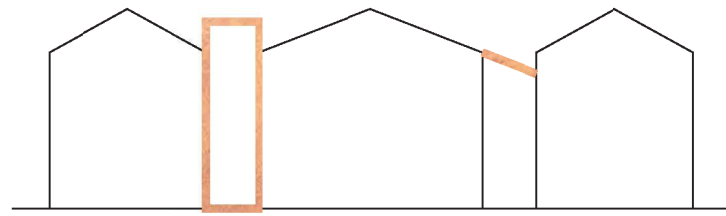
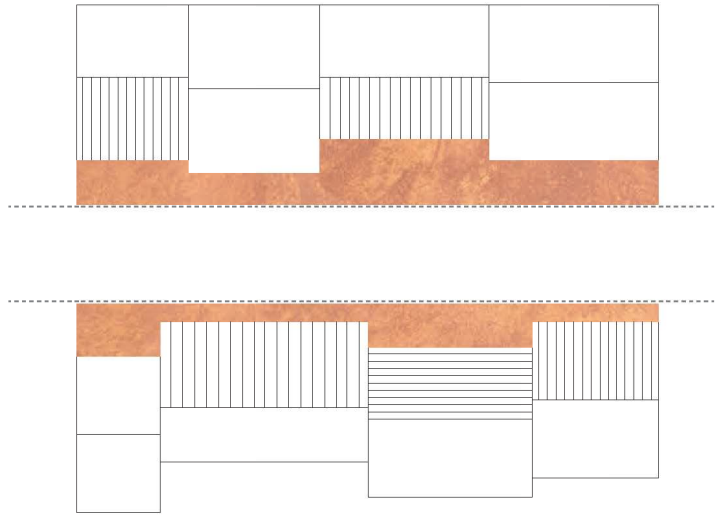


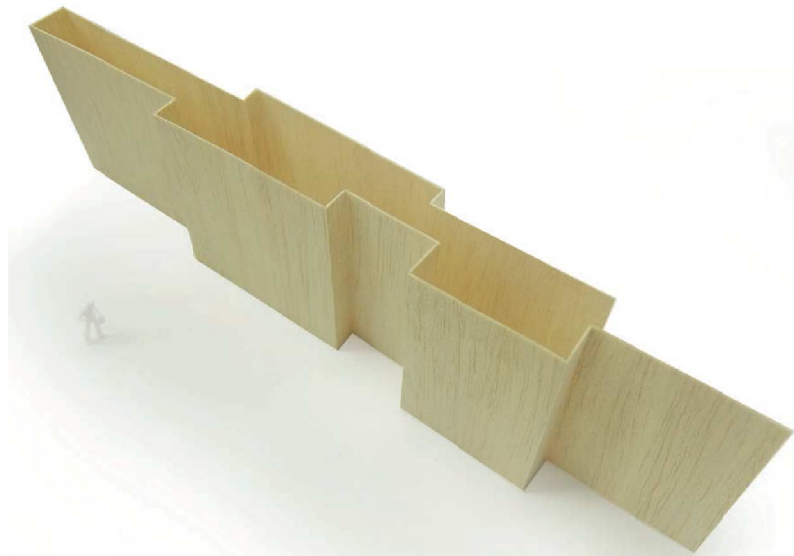
Phase2 : アーケードの改修と隙間空間の挿入



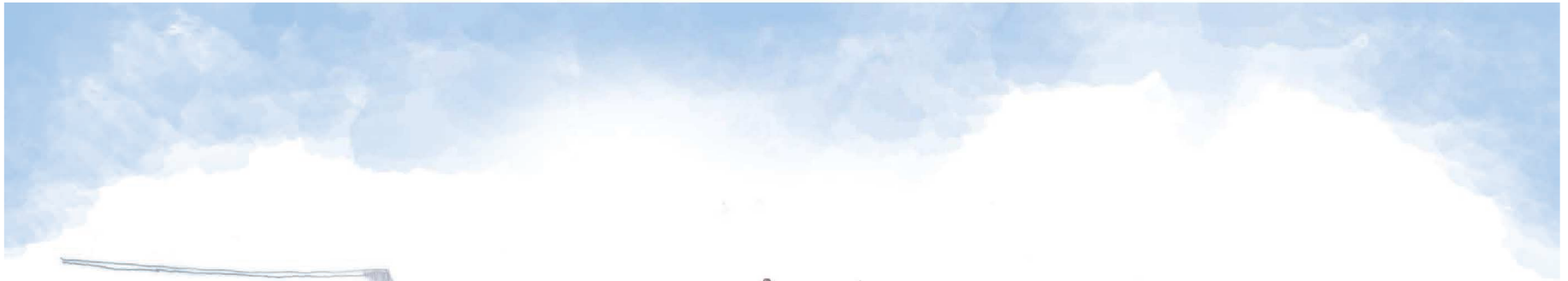


現状の商店街はアーケードと建物の隙間を庇を伸ばしたり、看板建築のように増築して埋めている。





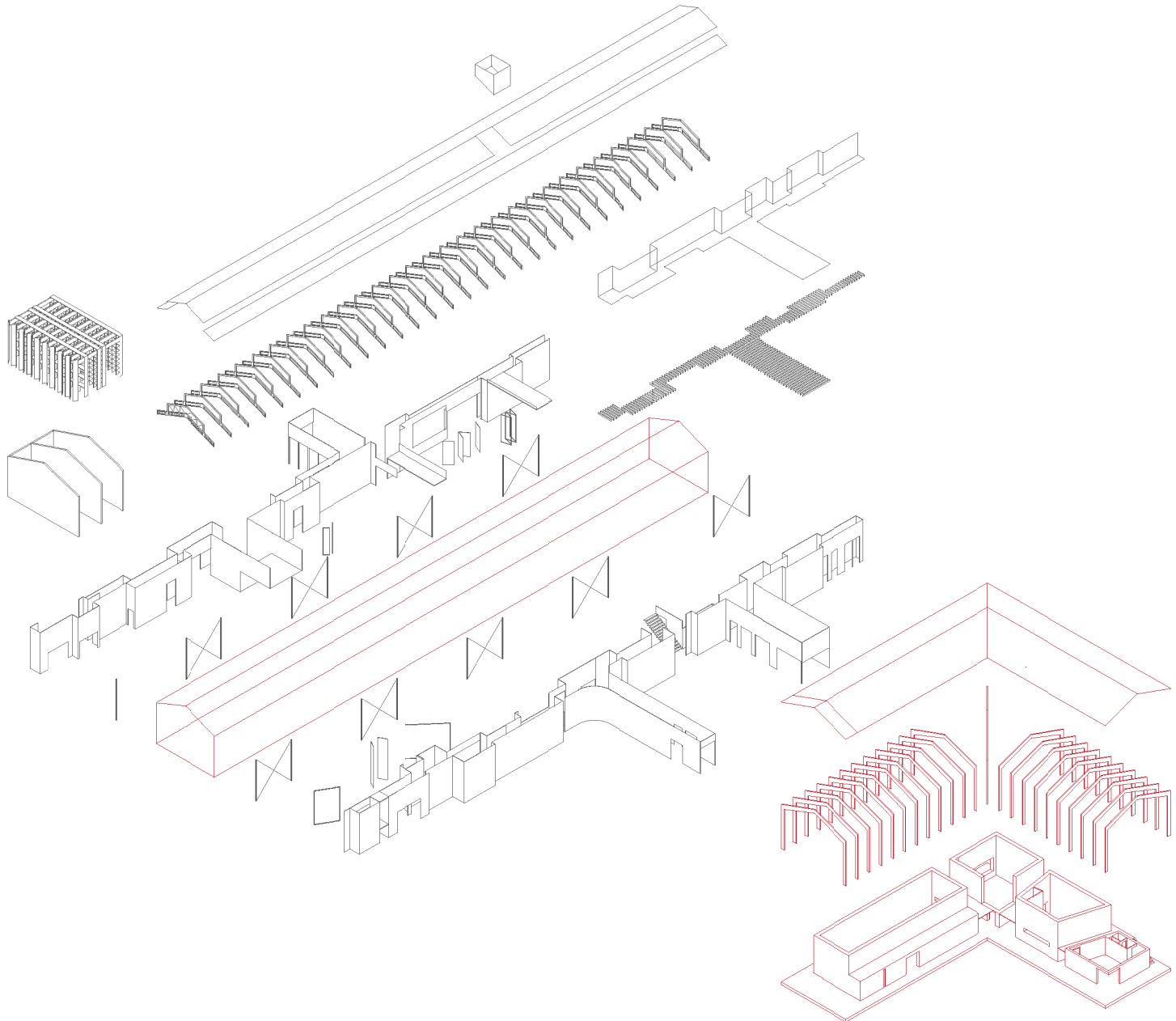
隙間に建ち上がる壁

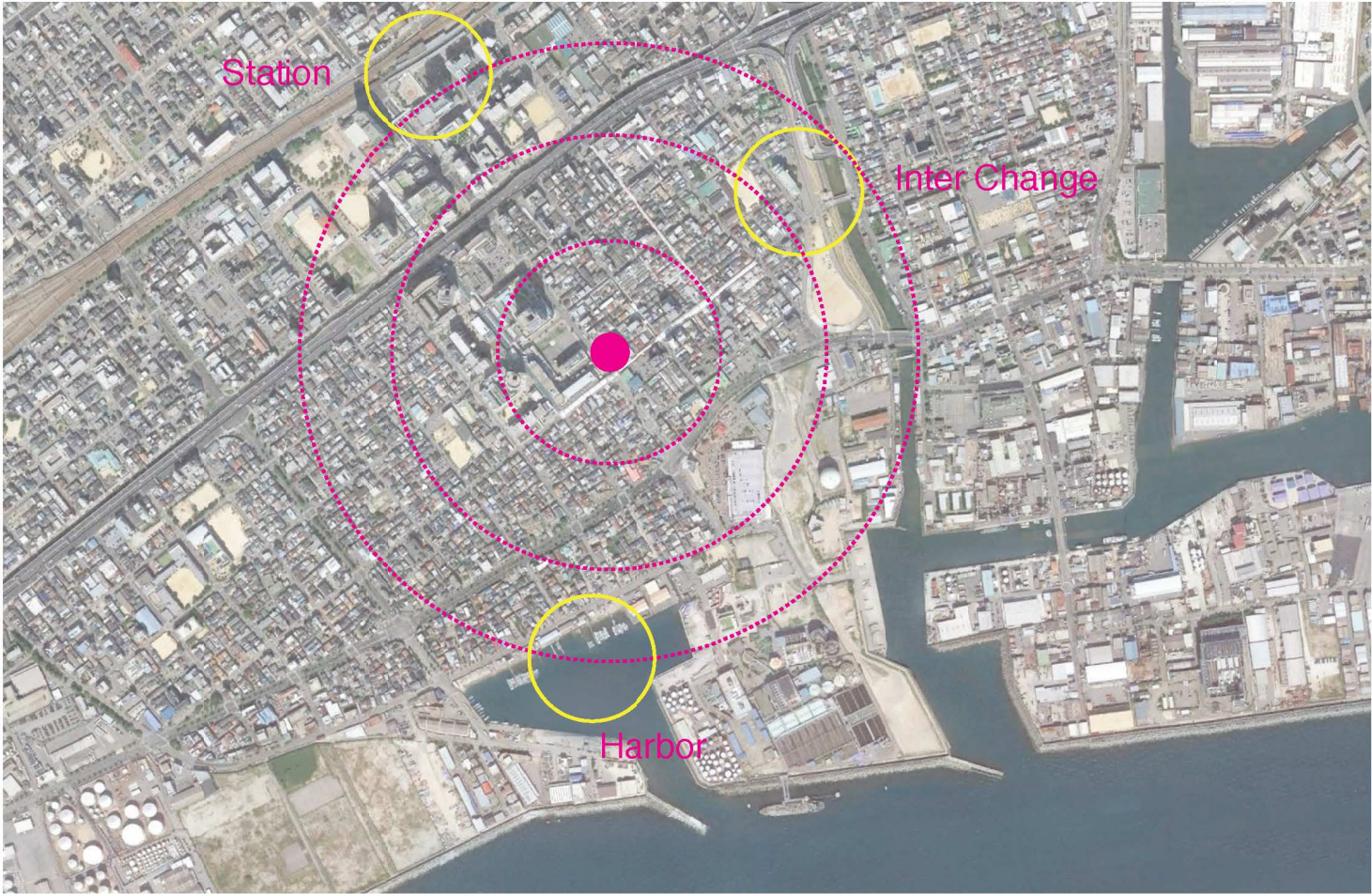




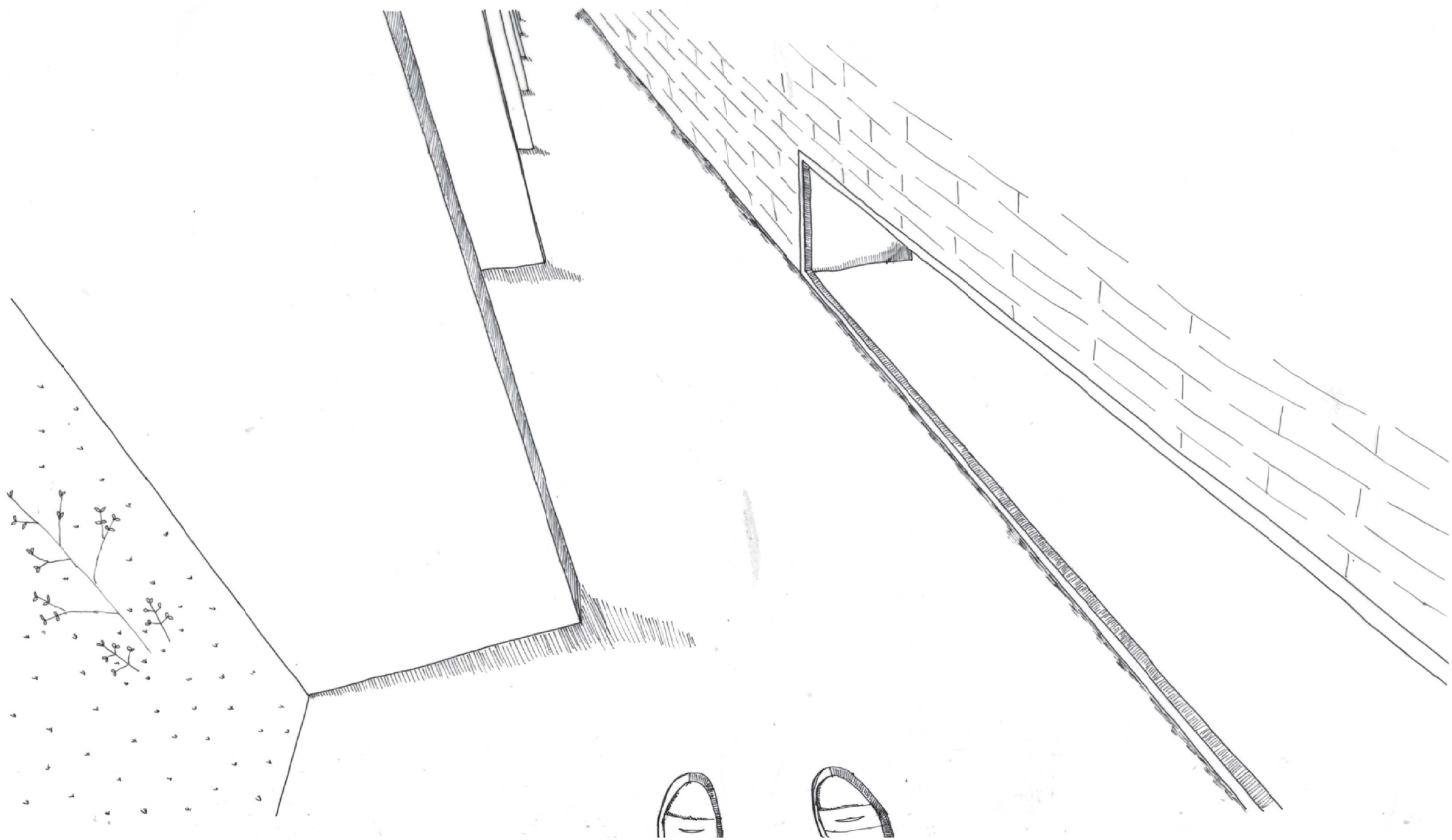


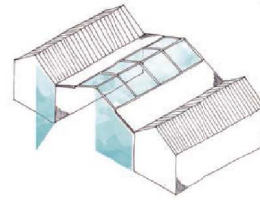
Phase3 : 拠点となる収蔵・修復部門の新設と企業の誘致











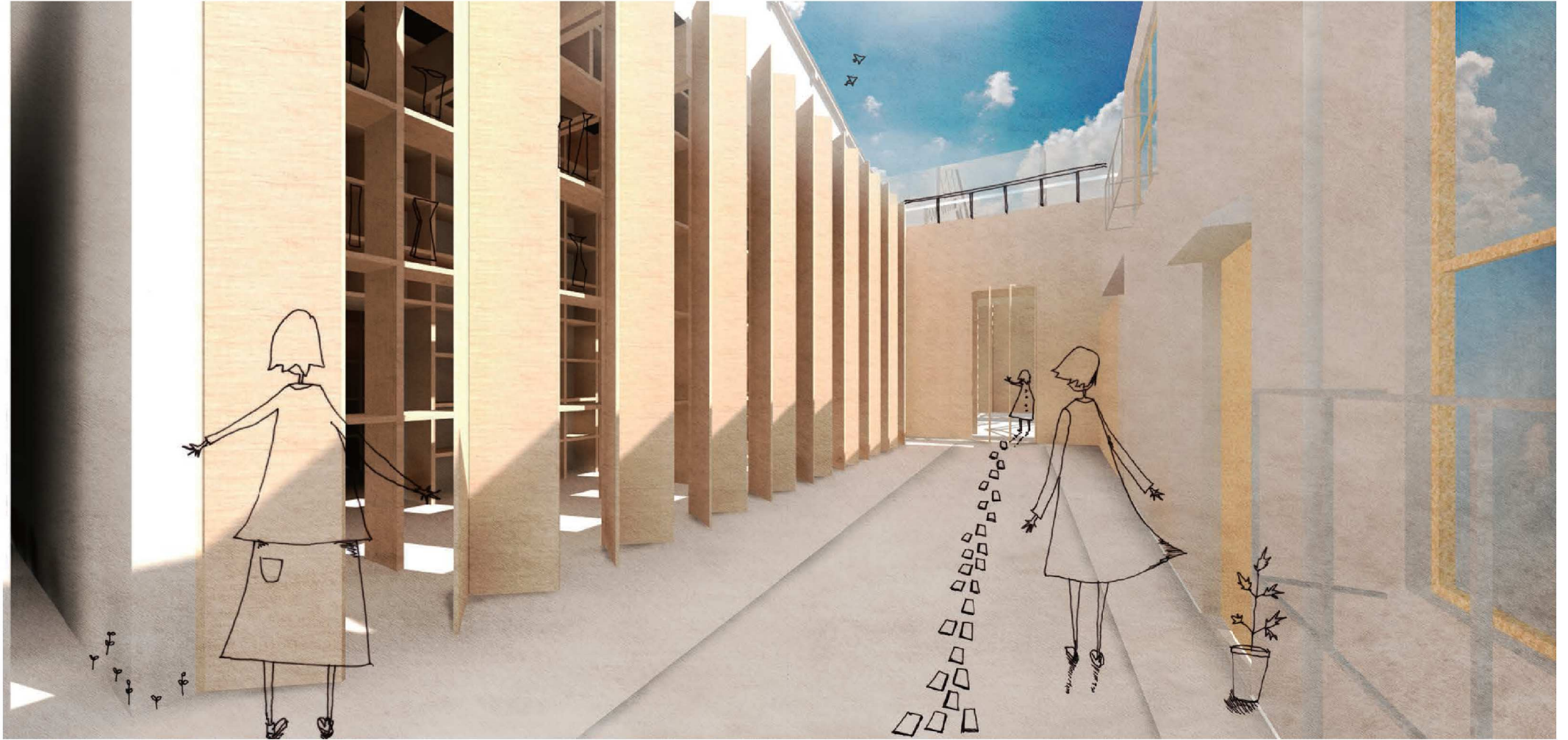
收藏展示品一覧

1. 全国の收藏庫から  
溢れたもの

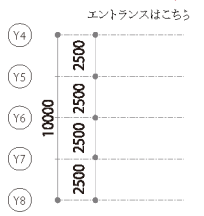
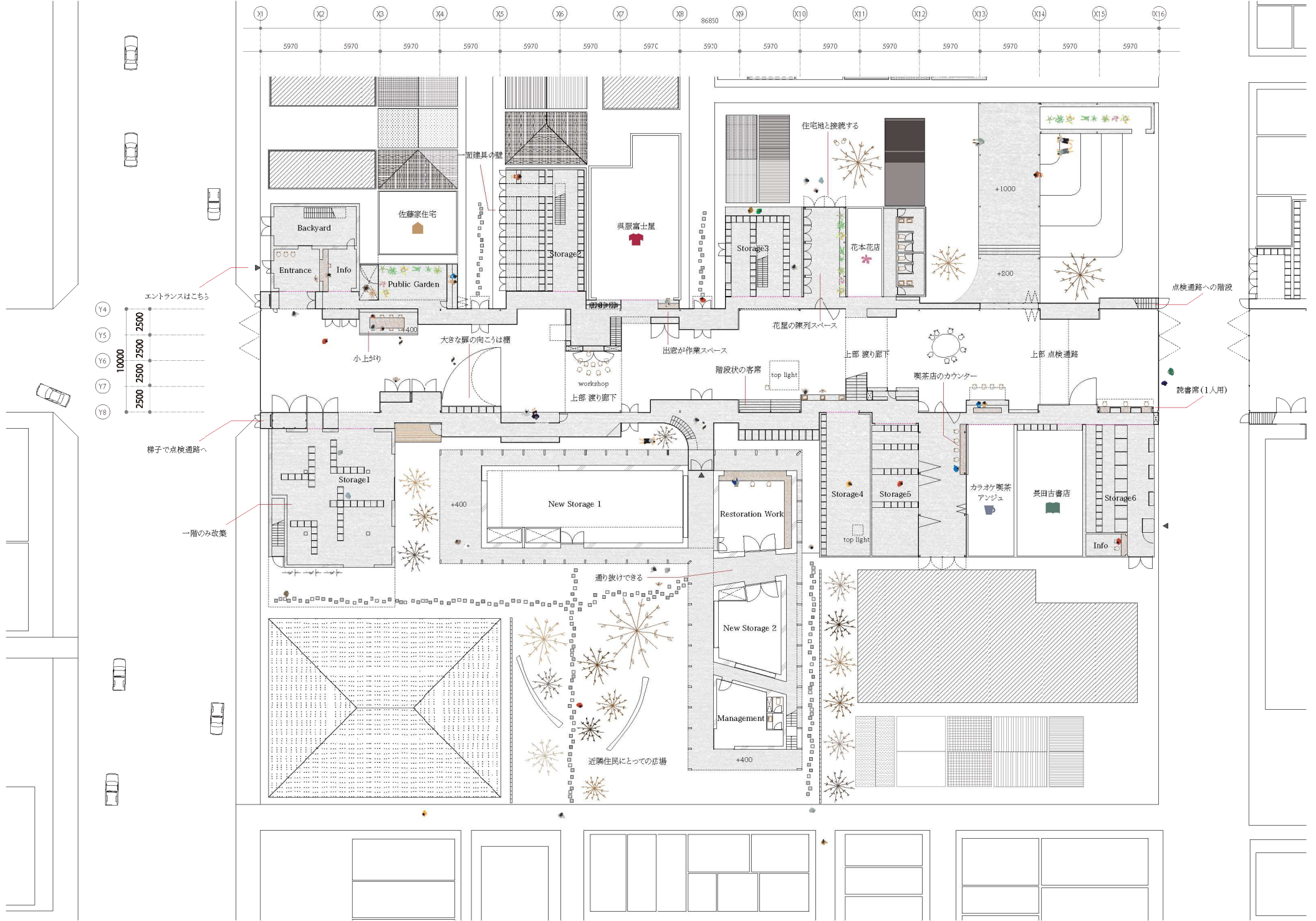


2. ありふれた日用品  
/ お店の商品



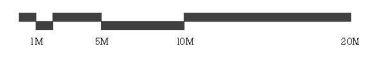






エントランスはこちら  
 梯子で点検通路へ  
 一階のみ改築

--- 既存シャッター



1F PLAN



